

トップ メッセージ

Top Message

当社は1897年 創業者の重宗芳水が、
「電気の力で社会を豊かにしていこう」という志を持ち、
事業を起こしたことに始まります。明治時代に、
これからは電気機械の国産化の時代が来ると信じ、
同じ志を持つ仲間を集めてできた会社です。
以来 120有余年、ものづくりの会社として様々な技術や製品・
サービスを創出し、社会の持続的な発展に貢献してきました。
その間、多くのお客様から信頼されご愛顧いただいたことに
あらためて感謝を申し上げます。

創業者の志を受け継ぎ、グループの企業スローガン
「Quality connecting the next」のもと、
製品やサービスの品質はもちろん、「人」と「技術」のQualityも高め、
社会インフラを支え、人々の明日の暮らしをよりよくするために
邁進してまいります。

2018年度には、更なる飛躍に向けた力強いステップを踏むフェーズとして
「中期経営計画2020」を策定しました。

事業環境が変化するなか、海外変電鉄道事業や自動車関連事業などの
成長事業の規模拡大を図り、IoT・AI技術などを活用し
新たな価値創出を行い、さらに成長発展する企業を目指してまいります。

代表取締役 取締役社長 三井田 健

MEIDEN

Quality connecting the next



私たちが考える“クオリティ”には、製品やサービスの品質という意味はもちろん、それを支える「人」と「技術」という意味も込められています。社員の誠実さや柔軟な対応力で、世界中のお客様と、より強い絆を結んでいくこと。技術力から生まれる、時代や市場に合わせた独自の製品や、信頼感のあるサービスで、社会に貢献していくこと。ふたつがひとつになり、新しいつながりを創っていく。お客様と私たち。そして、社会とそこに暮らす人びと。つながりを広げて、培ってきたチカラを、次の時代のエネルギーへ。

お客様の安心と喜び、その先にある人びとのかけがえのない毎日のために。明電グループのクオリティで、より豊かな未来へとつなげていく。それは、これからも変わらない、私たちの使命です。

CONTENTS

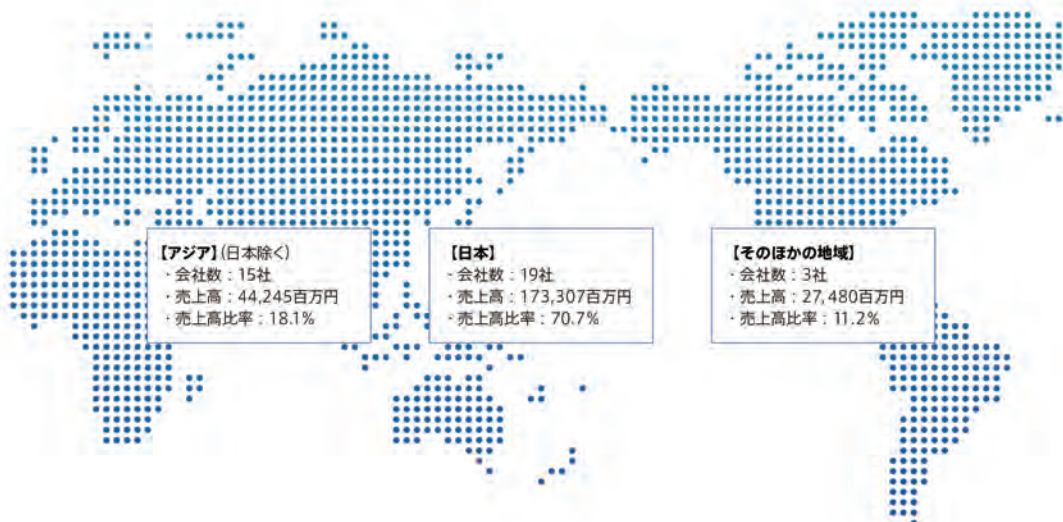
| | | | |
|-----------|-------|--------------|-------|
| 会社概要 | 3 | ICT | 13・14 |
| 事業概要 | 4 | 産業用コンポーネント | 15・16 |
| 事業紹介 | 5・6 | モビリティ | 17・18 |
| 電力・エネルギー | 7・8 | 産業物流製品 | 19・20 |
| 電鉄用システム | 9・10 | プラント建設工事 | 21・22 |
| 水インフラシステム | 11・12 | 保守・メンテナンス | 23・24 |
| | | 明電グループネットワーク | 25・26 |

会社概要

Company Overview

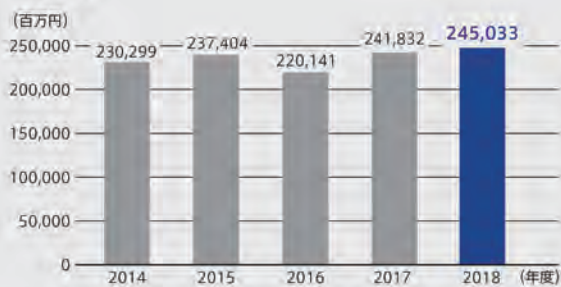
| | |
|------------|--|
| 会社名 | 株式会社 明電舎 |
| 設立 | 1917 (大正6) 年6月1日 (創業1897 (明治30) 年12月22日) |
| 代表者 | 取締役社長 三井田 健 (みいだ たけし) |
| 本社事務所 | 〒141-6029 東京都品川区大崎 2-1-1 ThinkPark Tower |
| 資本金 | 170億7,000万円 (2019年3月31日現在) |
| 連結売上高 | 2,450億3,300万円 (2019年3月31日現在) |
| 連結従業員数 | 9,297名 (2019年3月31日現在) |
| 株主数 | 14,844名 (2019年3月31日現在) |
| 発行済株式総数 | 45,527,540株 (2019年3月31日現在) |
| グループ連結子会社数 | 37社 (国内19社・海外18社) |
| 上場証券取引所 | 東京・名古屋 |

地域別事業展開【事業規模】

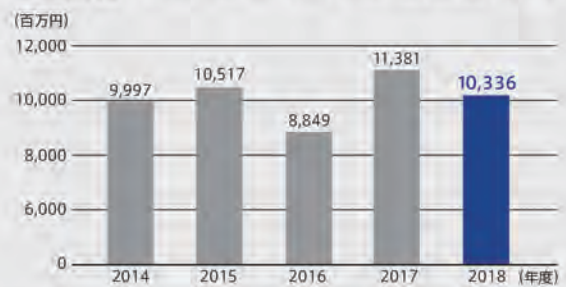


経済性情報 (2019年3月31日現在) [連結]

■ 売上高



■ 営業利益 ※表示方法の変更に伴い、2014年度の営業利益を補及と相替しています。



事業概要

Business Overview



社会インフラ事業

電力品質や省エネルギー等に関する各種ソリューションサービスや、電力会社・官公庁・鉄道・道路・民間施設等の分野に発電・送電・変電・配電などに関する各種電気機器の製造・販売を行っています。また、自治体の上下水道分野には各種処理装置とそのプロセス制御、情報通信網の整備等に関する製品の製造・販売を行うほか、浄水場の維持管理業務受託や廃棄物リサイクル等、環境に関するソリューションサービスを展開しています。



産業システム事業

民間産業分野に自動車試験用システム、物流システム等を提供するほか、電動車両用やエレベータ用等のモータやインバータなどの電動応用製品の製造・販売を行っています。また、情報・通信分野では産業用コンピュータやネットワークシステムなどコンポーネント製品の製造・販売を行っています。



保守・サービス事業

当社納入製品のメンテナンスを中心として、設備の長寿命化や省エネルギー対策などの提案、設備遠隔監視などのサービスを提供するほか、半導体製造装置のメンテナンス・中古機再生事業を行っています。



不動産事業

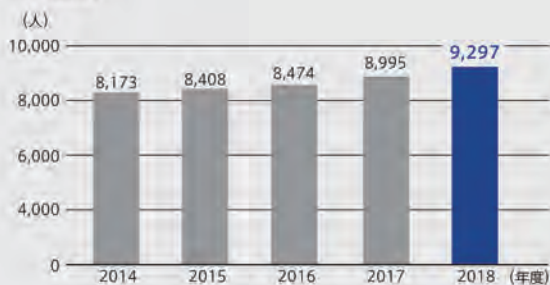
ThinkPark Tower (東京都品川区大崎)をはじめとする保有不動産の賃貸を行っています。



その他の事業

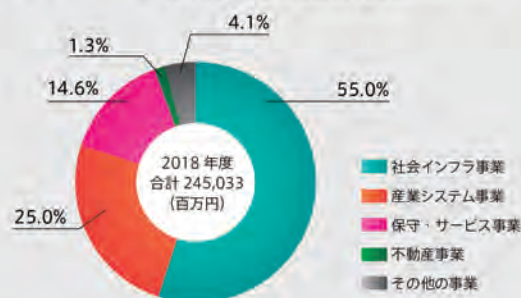
事業分野を問わない製造・販売、従業員の福利厚生サービス、化成製品の製造・販売等が含まれています。

従業員

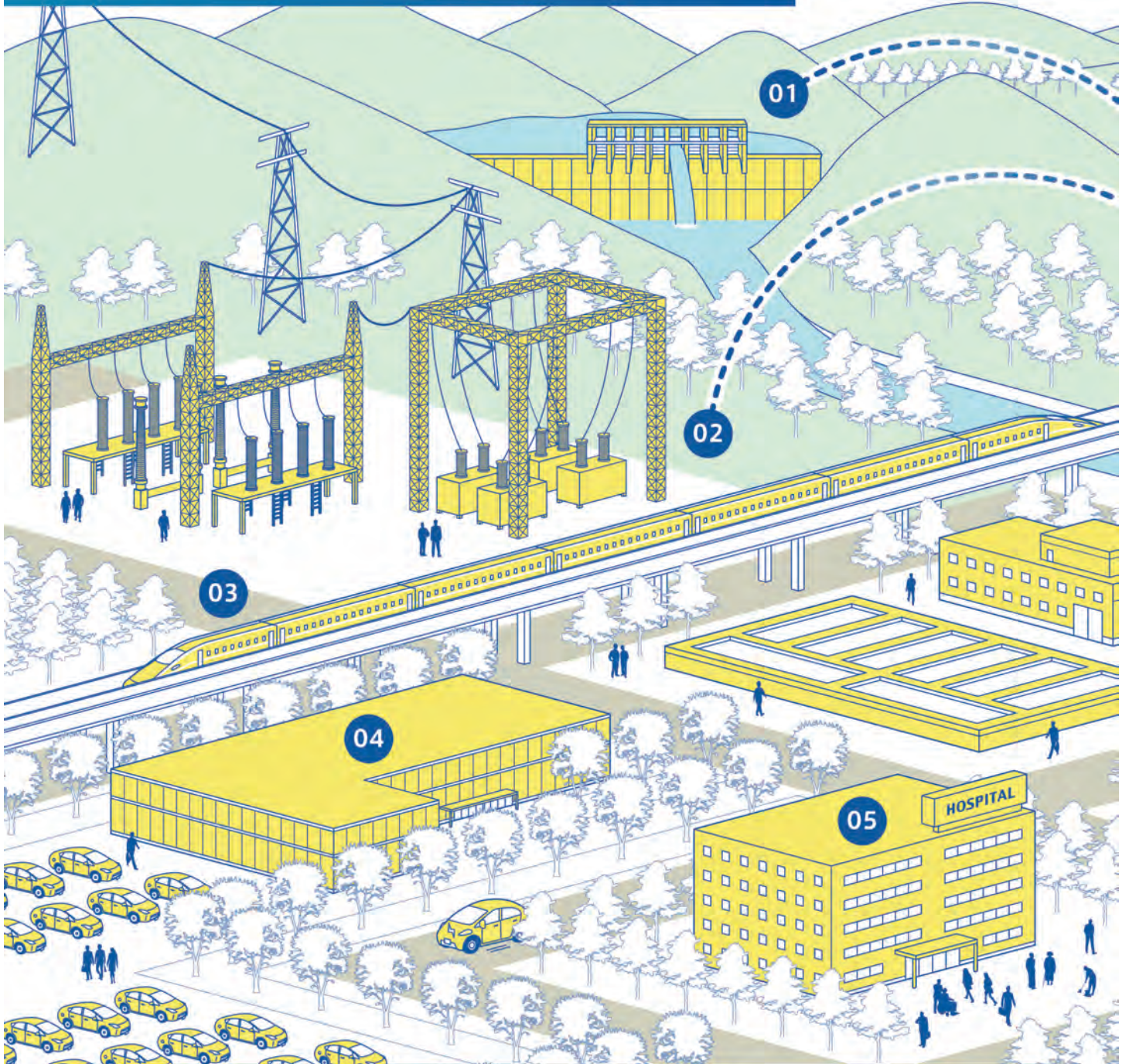


事業別売上高

※売上高比率は外部顧客に対する売上高から算出しており、セグメント間の取引を含んでおりません。



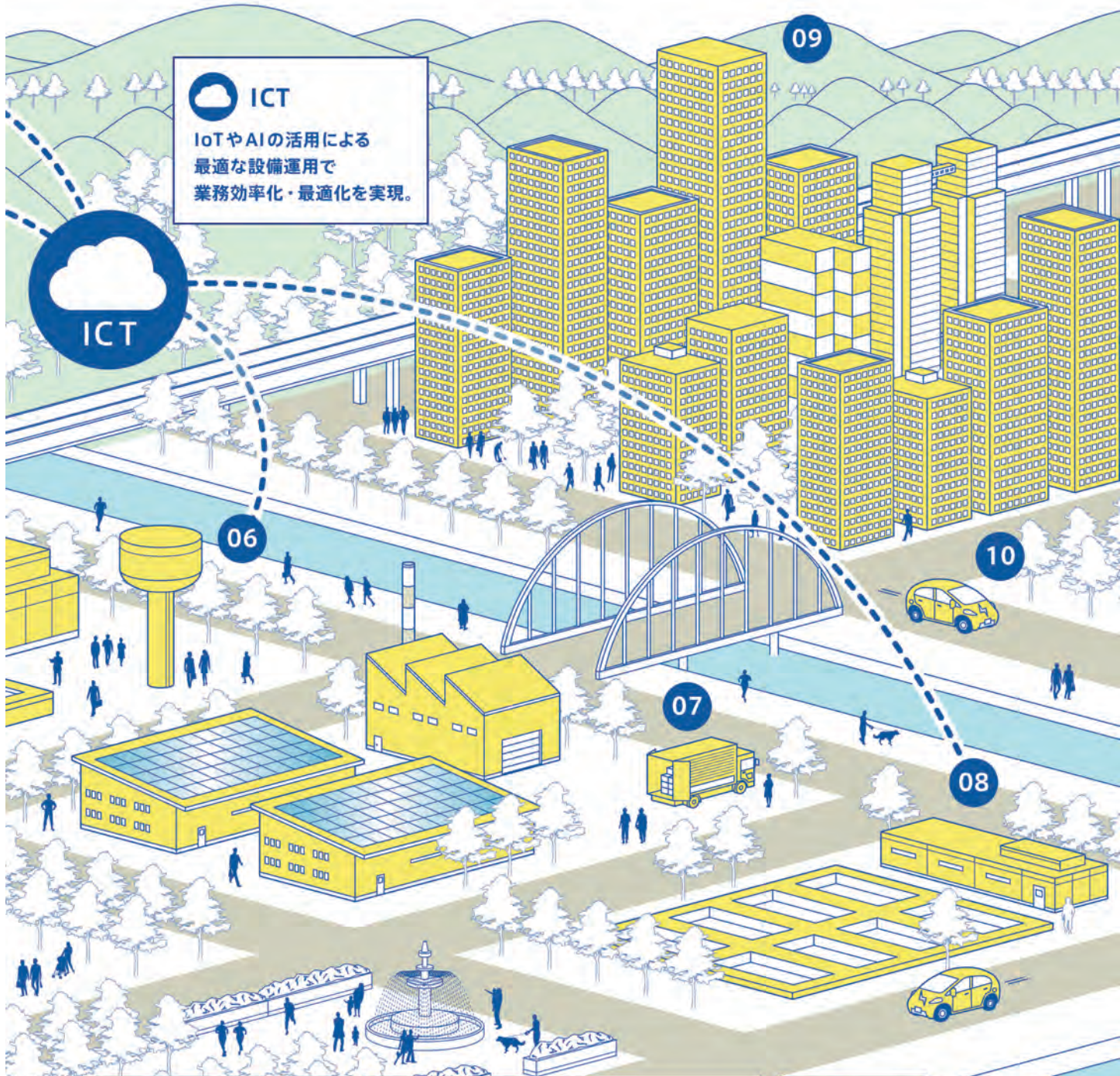
事業紹介 例えばこんな場所でお役に立っています



| | | |
|---|---|--|
| <p>01 発電所</p>   <p>水力発電設備 移動電源車</p> | <p>02 変電所</p>   <p>変電プラント 発・変電所集中監視制御システム</p> | <p>03 鉄道</p>    <p>168/204kVタンク形真空遮断器 電力管理システム 架線検測システム</p> |
|---|---|--|

07 各種工場

| | | | | | |
|---------|-----------|-----------|-------|-------|-------------|
| | | | | | |
| 蓄電池システム | 太陽光発電システム | 産業用コントローラ | PMモータ | インバータ | フォークリフト用電気品 |



ICT
IoTやAIの活用による
最適な設備運用で
業務効率化・最適化を実現。

04 自動車工場



無人搬送車 (AGV) ダイナモメータ

05 病院



非常用ガスタービン発電機 コージェネレーションシステム 無停電電源装置

06 浄水場



上水道総合監視システム

08 下水処理場



下水処理総合監視システム セラミック平膜ユニット

09 高層ビル



エレベータ用モータ エレベータ用インバータ

10 電動車両



EV・HEV駆動システム

明電グループ ネットワーク

海外拠点

中国

明電舎(鄭州)電気工程有限公司
明電舎(上海)企業管理有限公司
明電舎(上海)企業管理有限公司 北京分公司
明電舎(杭州)電気システム有限公司
上海明電舎長城開閉有限公司
上海明電舎長城開閉有限公司 東莞分公司

香港

明電太平洋(中国)有限公司

インド

明電インド
プライム明電 本社 グルガオン
プライム明電 工場 ネロール

インドネシア

明電エンジニアリングインドネシア

韓国

明電コリア

マレーシア

明電マレーシア
明電マレーシア ジョホール支店
明電メタルエンジニアリング

ミャンマー

タイ明電舎 ヤンゴン支店

シンガポール

明電アジア
明電シンガポール

タイ

タイ明電舎
明電エレクトリック(タイランド)

ベトナム

明電シンガポール ハノイ事務所

フィリピン

明電シンガポール フィリピン支店

アラブ首長国連邦

明電アジア ドバイ支店

ドイツ

明電ヨーロッパ
トリデルタ明電舎

アメリカ

明電アメリカ
明電アメリカ シリコンバレー事務所

● 生産拠点 ● 販売・サービス拠点

本社 <https://www.meidensha.co.jp>



東京都品川区大崎 2-1-1
ThinkPark Tower

国内生産拠点



沼津事業所

敷地: 350,953m²

主要製品: スイッチギヤ・大形変圧器・システム装置・コンピュータ装置・継電器・電力変換装置・可変速装置・電子装置・避雷器



太田事業所

敷地: 174,000m²

主要製品: 大形中形発電機・大形中形電動機・エンジン発電装置・電力計測応用設備・エンジンテストシステム・小水力発電設備・制御装置

海外生産・販売拠点



明電シンガポール [シンガポール]
MEIDEN SINGAPORE PTE. LTD.

変圧器、配電盤、遮断器の製造・販売、セラミック平膜ユニット組立・販売、エンジニアリング業務



タイ明電舎 [タイ]
THAI MEIDENSHA CO., LTD.

電気工事、機械工事、エンジニアリング、EPC事業、メンテナンス



明電舎(杭州)電気システム有限公司 [中国]
MEIDEN HANGZHOU DRIVE SYSTEMS CO., LTD.

エレベータ用モータ・巻上機、合線用インバータ、無人搬送車 (AGV) の製造・販売



明電舎(鄭州)電気工程有限公司 [中国]
MEIDEN ZHENGZHOU ELECTRIC CO., LTD.

電力・電鉄用避雷器、避雷器用酸化亜鉛素子、避雷器用付属品の製造・販売

本社・支社・支店・営業所

北海道地区
北海道支店
道東営業所
函館営業所

東北地区
東北支店
盛岡営業所
秋田営業所
山形営業所

関東・甲越地区
本社
大崎会館
五反田事務所
横浜支店
北関東支店
群馬支店
東関東支店
新潟支店
山梨営業所

静岡地区
静岡支店
カスタマーセンター

中部・長野地区
中部支社
豊田営業所
長野営業所
三重営業所

近畿・中国・四国・北陸地区
関西支社
中国支店
四国支店
北陸支店
京滋営業所
阪神営業所
岡山営業所
和歌山営業所
奈良営業所
山口営業所
新居浜営業所
松山営業所
富山営業所
福井営業所

九州・沖縄地区
九州支店
熊本営業所
鹿児島営業所
沖縄営業所

国内生産拠点
沼津事業所
太田事業所
名古屋事業所
株式会社 甲府明電舎

研究所
総合研究所

メンテナンス拠点

株式会社 明電エンジニアリング
本社

東日本地域
関東支社
神奈川支店
北関東支店
・太田営業所
・新潟営業所
東関東支店
・茨城営業所
東北支店
・盛岡営業所
北海道支店
電子装置部
・大和営業所

中日本地域
中部支社
・名古屋営業所
・長野営業所
豊田支店
・浜松営業所
静岡支店
・静岡営業所
・山梨出張所
電子装置部
・名古屋営業所

西日本地域
関西支社
・大阪営業所
・岡山営業所
・北陸営業所
・四国営業所
・新居浜出張所
中国支店
・山口営業所
九州支店
・熊本営業所
・大分営業所
・鹿児島営業所
・沖縄出張所

カスタマーセンター
フリーダイヤル
0120-099-056

国内グループ会社

明電エンジニアリング
明電興産
明電商事
甲府明電舎
明電ケミカル
明電システムソリューション
明電プラントシステムズ
明電システム製造
明電ファシリティサービス
明電機電工業
北斗電工
エムウインズ
明電アクアビジネス
明電ユニバーサルサービス
(明電舎 特例子会社)
あの津技研
明電テクノシステムズ

研究所

名古屋事業所
敷地：97,000m²
主要製品：フォークリフト用電装品・無人搬送車・セラミック平膜

株式会社 甲府明電舎
敷地：50,900m²
主要製品：PM モーター・エレベーター用モーター・産業車商用モーター・ブラシレスモーター・誘導電動機

総合研究所

プライム明電 [インド]
PRIME MEIDEN LIMITED
変圧器の製造、エンジニアリング (EPC)

トリデルタ明電舎 [ドイツ]
TRIDELTA MEIDENSHA GmbH.
電力・電鉄用避雷器及び避雷器用付属品の製造・販売

明電アメリカ [アメリカ]
MEIDEN AMERICA, INC.
ダイナモ製品のシステムエンジニアリング及びアフターサービス、コンポーネント製品の販売

明電グループのSDGsへのアプローチ

明電グループは、社会インフラの未来と産業の進化を支え、持続的に成長・発展する重電メーカーとして、全ての企業活動を通じてSDGsの17の目標の達成に貢献します。その一方で、今後更にSDGsに貢献していくためには、社会の期待に真摯に向き合い、社会的課題を自社にとっての重要課題とし

て的確に捉えることが必要と考え、「事業戦略で社会的課題の解決に貢献する領域」を定めました。

明電グループは、より豊かで住みよい未来社会の実現に貢献するために、新しい技術と新たな価値の創造に積極果敢にチャレンジし続けます。

企業使命

より豊かな未来をひらく

私たちは、より豊かで住みよい未来社会の実現に貢献するため、新しい技術と価値の創造にチャレンジし続けます。

事業戦略で社会的課題の解決に貢献する領域



パートナーとの協働



全ての企業活動を通じて取り組む領域

