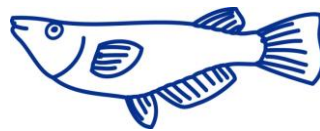


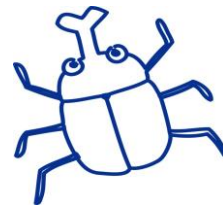
平成28年度 環境活動レポート

—平成28年10月～平成29年9月—

川にメダカを



山にカブト虫を



株式会社

イシタケ

平成29年10月31日

環境方針

株式会社イシタケは、総合建設業として地域社会の形成および保全活動を行う中で、社員一丸となって低炭素社会をめざし取り組みます。地域環境保全への取り組みや循環型社会の実現が未来への最重要課題であることを常に認識し、経営理念でもある「われわれは、子孫の為、川にメダカを・・・ 山にカブトムシを・・・」をテーマに、自然と隣り合わせに暮らすことの豊かさを提案してまいります。

<環境保全への行動指針>

1. 具体的に次のことに取り組みます。

- ① 電力・燃料の消費に伴う二酸化炭素排出量の削減
- ② 廃棄物の削減、リサイクル化の推進
- ③ 水資源の節水
- ④ 事務用品・資材のグリーン購入
- ⑤ 環境に配慮した設計・施工及び販売促進
- ⑥ 地域社会への貢献・自然との共生

これらについて環境目標・活動計画を定め、定期的に見直しを行い、継続的な改善に努めます。

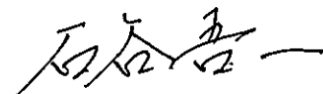
2. 環境関連法条例や当社が約束したことを遵守します。

3. 環境方針は全従業員に周知するとともに、社外に公表します。

制定日 : 平成 20 年 12 月 1 日

改定日 : 平成 26 年 9 月 30 日

代表取締役



I. 登録事業所の概要

1. 事業所名及び代表者名

株式会社イシタケ 代表取締役 石谷 吾一

2. 所在地（認証・登録の適用事業所）

本社：〒891-1102 鹿児島市東俣町 176 番地 1

3. 環境保全関係の責任者及び担当者連絡先担当者：宮田 裁子

連絡先 TEL：099-298-8201 F A X：099-298-8274

E-mail：miyata@ishitake.com

4. 事業内容（認証・登録の範囲）

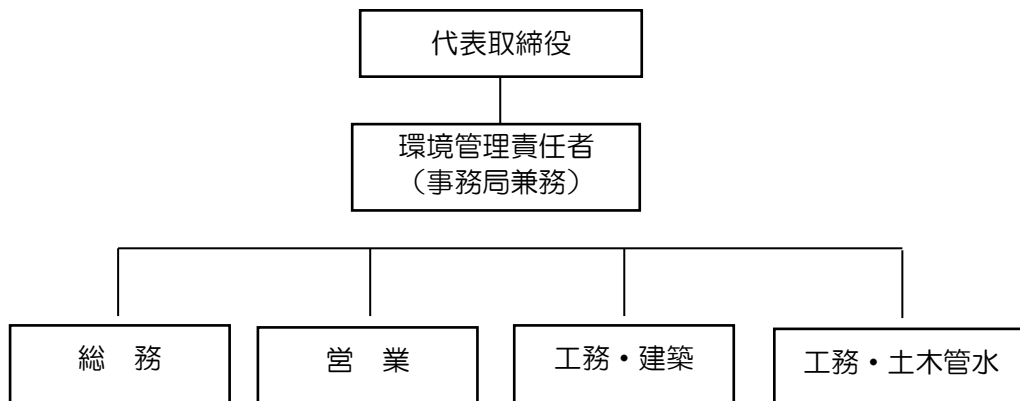
建築工事・土木工事

5. 法人設立 昭和52年11月

6. 事業規模 資本金 20百万円 従業員 13名

売上高 527百万円（平成28年度：平成28年10月～平成29年9月）

7. 組織



8. 事業許可の内容

○建設業関係 鹿児島県知事許可（特・般26）第4479号

〔許可年月日：平成27年03月06日 許可有効期限：平成32年03月05日〕

●(特)土木・建築工事業・とび土工・ほ装 ●(般)大工・石・屋根・管・水道施設工事業

○ 廃棄物収集運搬業関係

(1) 産業廃棄物収集運搬業許可証（鹿児島県）許可番号04607124845号

〔許可年月日：平成28年03月15日 許可有効期限：平成33年02月27日〕

【産業廃棄物収集運搬の範囲】

- ・がれき類・廃プラスチック類・金属屑・ガラス屑・コンクリート屑・ゴム屑・陶磁器屑
- ・木屑・紙屑・繊維屑 以上8種類（特別管理産業廃棄物であるものを除く）の収集及び運搬（積替え又は保管を除く。）

9. 施設等の状況

・運搬車 : 4tトラック2台、3tトラック1台、2tトラック1台

・その他施設：バックホウ3台（0.7t、0.18t、0.12）

タイヤショベル2台、モーターグレーダー1台

10. 産業廃棄物年間処理実績

平成28年度 収集・運搬量 304t（自社分のみ）

Ⅱ. 主な環境負荷の過去3年間の実績

項目		単位	平成26年度 H26.10~H26.9	平成27年度 H27.10~H27.9	平成28年度 H28.10~H29.9
購入電力 ※		kWh	23,820	24,432	22,767
		kg-CO ₂	14,602	14,977	13,956
車燃料 使用量	ガソリン	ℓ	8,321	8,271	7,314
	軽油	ℓ	9,165	9,835	8,363
	計	ℓ	17,486	18,106	15,677
		kg-CO ₂	43,372	45,011	38,927
廃棄物 排出量	一般	kg	667	636	695
	産業	t	2,356	1,840	978
水道使用量		m ³	151	136	116

※電力のCO₂排出係数：九州電力平成25年度実排出係数0.613kg-CO₂/kWhで算出

Ⅲ. 平成28年度の環境目標と実績

項目	単位	平成24~26年度	平成28年度			
		H24.10~ H27.9	H28.10~H29.9			
		基準値	目標値	実績値	評価	
電力の削減 ※1	kWh	24,812	24,316 △2	22,767 △8.2%	○	
	kg-CO ₂	15,210	14,906	13,956		
燃料削減	ガソリン	ℓ	8,424	8,256 △2%	7,314 △13.2%	○
	軽油	ℓ	10,702	10,488 △2%	8,363 △21.9%	○
	CO ₂	kg-CO ₂	47,643	46,690 △2%	38,927 △18.3%	○
産業廃棄物の リサイクル	t %	資源化量/排出量 95%	95%以上	832.0/977.7 85%	×	
水の削減	m ³	153	150 △2%	116 △24%	○	
グリーン購入 率	%	52%	52%以上	61.9%	○	
環境配慮工法 ※2	%	74%	80%以上	100%	○	
地域清掃活動	回	12	12	22	○	

評価：○目標達成、×目標未達成

※1：電力のCO₂排出係数：九州電力平成25年度実排出係数0.613kg-CO₂/kWhで算出

※2：環境配慮工法：建築した中で、特に省エネ設計の住宅の比率（省エネ建築件数/建築件数）

IV. 平成28年度環境活動の実績と次年度の取組

1. 二酸化炭素の排出量を1%削減します。

(1) 電力の削減 ⇒**結果 8.2%削減(達成)**

① エアコンの温度設定を夏28℃、冬20℃に設定しました。

② 未使用時の電気製品のスイッチをこまめに切りました。

③ 夏は、窓を開け自然の風を取り入れました。

● 工事高の多少・内容にもよって変動はあるが、次年度も引き続き節電を図ります。

(2) 燃料の削減 ⇒**結果 18.3%削減(達成)**

① アイドリングストップを実施しました。

車輻へのアイドリングストップ、エコドライブ中のステッカー貼付しました。

② 車間距離を守り、急発進、急加速、急停車をしない対応をしました。

③ 定期的に運搬車両、重機等の点検・整備を実施しました。

④ 冷暖房の控えめ使用を徹底しました。

⑤ エンジンの空吹かしをしないように取組みました。

⑥ 事前に現場確認をしました。



アイドリングストップのステッカー貼付



ハンドル横にアイドリングストップ表示

⑦ 処理施設、重機等の効率的運転の徹底

・定期的に重機等の点検・整備を実施しました。

・効率的作業の向上に努めました。

・今後の対策のためにも、毎日運搬車両の運行状態を記録していきます。

● エコドライブ・運転マナーを守り、次年度も目標達成を目指します。

2. 廃棄物排出量を一般廃棄物削減、産業廃棄物はリサイクル率95%以上とする。⇒**結果 85%(未達成)**

(1) 一般廃棄物では、コピー用紙の裏面を利用して、紙資源の節約に努めます。また、ペットボトルの持ち込みから水筒への切り替えを呼び掛けました。



(2) 産業廃棄物では、現場での分別の徹底や再利用、資源化等の取組みを行う。

●分別の徹底・リサイクル意識の向上を図ります、次年度も資源化に取組めます。

3. 水の使用量を1%削減する。⇒結果 24%削減(達成)

(1) 水使用箇所に節水の表示をする。

(2) 花壇や洗車等に雨水貯水槽の雨水を使用する。



4. グリーン購入

(1) 事務用品のグリーン購入の推進

・グリーン用品購入率は52%以上とする。⇒結果 61.9%以上(達成)

グリーンマーク用品の積極的な購入に努め、又コピー用紙やトイレトーパー等は、再生紙を利用し、達成できました。

●今後も、エコマーク商品の購入に心掛け、資材についても県産材使用に取組めます。



5. 環境に配慮した施工及び販売の促進 ⇒結果 100%取組(達成)

(1) 工事における環境配慮を推進

(2) 環境情報の提供や省エネ住宅建築の推進

・新築住宅物件の窓ガラスをシングルガラスからペアガラス等省エネ施工を取組みました。

●次年度も環境配慮型製品のLow-Eガラス、長期優良住宅制度の活用促進、高气密断熱材(77フォーム)、に加え創エネ(ネット・ゼロ・エネ+太陽光発電等)の調査・研究を進めていきます。

6. 地域社会への貢献 ⇒結果 22回実施(達成)

(1) 会社周辺の道路あき缶拾い、清掃を行う。現場周辺の清掃等を工事完了後実施しました。

(2) 地域文化財、学校等の清掃等、環境活動を年1回以上行いました。



小学校の清掃活動



小学校の清掃活動



甲突川沿いゴミ拾い

●今後も、ボランティア（清掃等）ほか地域に密着した活動への参加を図ります。

V. 中期目標の取組み

平成 24 年度～26 年度の 3 年間の平均値を基準とし、3 年間目標で取り組んでいます。

項目	単位	3年間の平均	平成 27 年度	平成 28 年度	平成 29 年度	
		H24～26 年度 年間平均値	H27.10～ H28.9	H28.10～ H29.9	H29.10～ H30.9	
		基準値	目標値	目標値	目標値	
電力の削減 ※1	kWh	24,812	24,564 △1%	24,316 △2%	24,068 △3%	
	kg-CO ₂	15,210	15,058	14,906	14,754	
燃料削減	ガソリン	ℓ	8,424	8,340 △1%	8,256 △2%	8,171 △3%
	軽油	ℓ	10,702	10,595 △1%	10,488 △2%	10,381 △3%
	CO ₂	kg-CO ₂	47,643	47,166	46,690	46,214
産業廃棄物のリサイクル	t %	資源化量/排出量 95%	95%以上	95%以上	95%以上	
水の削減	m ³	153	152 △1%	150 △2%	148 △3%	
グリーン購入率	%	52%	52%以上	52%以上	52%以上	
環境配慮工法 ※2	%	74%	74%以上	80%以上	80%以上	
地域清掃活動	回	12	12	12	12	

※1：電力の CO₂ 排出係数：九州電力平成 25 年度実排出係数 0.613kg-CO₂/kWh で算出

※2：環境配慮工法：建築した中で、特に省エネ設計の住宅の比率（省エネ建築件数/建築件数）

VI. 代表者による全体の評価と見直し

エコアクション 21 の取り組みを開始してから、8年が経過しました。平成28年度の目標は、産業廃棄物削減は達成できませんでしたが、その他は目標を達成することができシステムがうまく活用できてきています。

- 電力削減では、期中達成できなかった月もありましたが、業務の分担・短縮等により目標は達成できました。
 - 燃料削減では、大幅に削減できています。工事量・内容及び距離等によって左右されますが、日々の、車両点検等、各自の環境への取組姿勢が変わってきて経費削減へ繋がってきています。
 - 産業廃棄物のリサイクルでは、土木工事現場でのコンクリート廃材等の資源化への取組は出来ていましたが、建築リフォーム物件等で混合廃棄物が増え達成できませんでした。今後は、より一層の分別の徹底強化を図り、資源化を目指します。
 - グリーン購入は、再生紙の積極的な購入に努め、目標は達成できています。次年度もエコマーク商品の購入に取り組みます。
 - 環境配慮製品は、民間受注建築物件で、二重(Low-E)ガラス・高気密断熱材(2Kフォーム)が、ほぼ全ての物件で導入され、成果を上げることが出来ました。又、前期より取組んでいる創エネルギー(ネット・ゼロ・エネルギーハウス)太陽光発電補助事業等や長期優良住宅制度も活用し、お客様の満足を高める住宅建設に取り組みます。
- 当社は、環境活動を通して地域社会に貢献しています。合わせて環境活動に関しても「川にメダカを！山にカブトムシを！」を経営理念に掲げ自然と共存した環境安全活動の取り組みを更に強化して行きます。

VII. 環境関連法規制等の順守状況、法違反、訴訟等の有無

法的義務を受ける主な環境関連法規は次の通りです。

法規名	該当する項目など
廃棄物処理法	一般廃棄物は鹿児島市許可業者へ委託、産業廃棄物は収集運搬許可更新・産廃収集運搬御製実績報告、自社建設副産物の業者処理委託契約・マニフェスト発行管理・行政マニフェスト発行実績報告・置場表示等
建設リサイクル法	建築物床面積 80m ² 以上の解体工事届出等
家電リサイクル法	家庭用エアコン、冷蔵庫、TVの適正業者へリサイクル委託(料金支払)
自動車リサイクル法	購入時のリサイクル料金支払い
フロン排出抑制法	業務用エアコン自主簡易点検、7kW以上専門業者点検(当社非該当)業務用エアコン廃棄時、フロンの回収・破壊業者への委託・伝票保管
騒音・振動規制法	建設工事時の特定施設使用許可と騒音規制の順守
水質汚濁防止法	建設工事に伴う水質汚濁(汚泥、油類流出等)を防止する
資源有効利用促進法	社内用パソコン廃棄時はメーカー又は専門業者へ引取委託
再生資源利用省令	工事指定副産物の一定利用量以上(土砂 1000m ³ 、砕石 500 t、コンクリート・アスファルト 200 t 等)の再生利用計画作成と実施記録の保存
指定副産物利用促進省令	指定副産物に係る搬出量と再資源施設への搬出量等計画の作成
浄化槽法	浄化槽の定期保守点検、清掃、水質検査等
鹿児島市環境保全条例	環境管理登録事業所として、環境管理指針の順守と環境取組活動報告書提出(毎年)

環境関連法規制等の順守状況を定期評価した結果、環境法規制等の逸脱はありませんでした。また、法的違反や訴訟、苦情もありません。(平成29年10月31日現在)

<活動紹介>



<森林とあそぼう植樹 自然保護へ> 参加 NPO 法人こいやま八重の会主催



緑のカーテン



緊急事態対応訓練

【PR コーナー】

郡山モデルハウス（鹿児島市郡山町）

平成 30 年 上旬

新モデルハウス完成予定

詳しくは、ホームページで紹介しています。 <http://www.ishitake.com/index.html>
以 上